

---

**OHRIEVAČE**  
**Nástenné elektrické ohrievače**



**Inštallačno - užívateľský**  
**návod**



---

**MICROCOMFORT**

---



## POPIS

Pred inštaláciou a pripojením výrobku si pozorne prečítajte tieto pokyny. Firma Vortice odmieta akúkoľvek zodpovednosť za prípadné zranenia osôb alebo škody na majetku spôsobené nedodržaním pokynov, uvedených v tomto návode. Dodržiavaním pokynov zabezpečíte dlhodobú životnosť výrobku a jeho elektrickú a mechanickú spoľahlivosť. Návod si starostlivo uschovajte.

Spotrebič, ktorý ste si zakúpili, je výrobok firmy Vortice špičkovej technológie. Tento výkonný ohrievač a sušič uterákov je určený na doplnkové vykurovanie priestorov, ak je centrálné vykurovanie nedostatočné. Ohrievač nesmie byť použitý ako primárny zdroj vykurovania priestorov, nesmie sa používať v nepretržitej prevádzke.

Tento nástenný ohrievač s praktickým držiakom na uterák je potrebné namontovať na stenu pomocou priloženej montážnej sady.

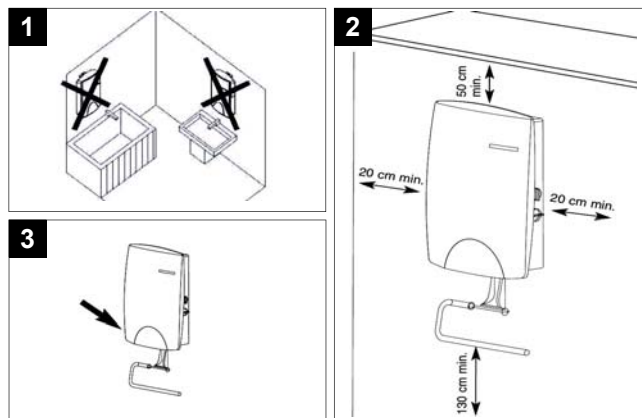
## UPOZORNENIE



### Dodržiavanie nasledujúcich pokynov zabráni zraneniu užívateľa.

- Tento výrobok nepoužívajte na iné účely, ako sú uvedené v tomto návode.
- Po rozbalení zariadenie skontrolujte, či nie je poškodené. V prípade pochybností sa ihneď obráťte na autorizované servisné stredisko Vortice. Baliaci materiál (plastové sáčky, polystyrénové peny, skrutky a pod.) uschovajte mimo dosahu detí.
- Na zariadenie nesadajte, nekladte naň a na držiak žiadne predmety, šatstvo a neprikrývajte ho.
- Používanie akéhokoľvek elektrického spotrebiča zahŕňa dodržiavanie niekoľkých základných pravidiel:
  - nedotýkajte sa zariadenia mokrymi alebo vlhkými rukami,
  - neobsluhujte zariadenie, keď ste bosý,
  - zariadenie nesmú obsluhovať nepľnoleté osoby.
- Ak sa rozhodnete zariadenie dlhšiu dobu nepoužívať, odpojte ho od elektrickej siete a uložte mimo dosahu detí.
- Nepoužívajte zariadenie v prostredí s horľavými látkami alebo výparmi ako alkohol, pesticídy, atď..
- Pri používaní zariadenia v priestoroch so zvýšenou vlhkosťou, dodržte minimálne bezpečné vzdialenosti od zdroja vody/vlhkosti dané miestnymi predpismi. Zariadenie má krytie IPX3 - odolnosť voči striekaniu vody pod 60° uhlom od vertikály (obr. 1).

- Pri používaní zariadenia musia byť dodržané minimálne odstupové vzdialenosti od okolitých stien, objektov (obr. 2). Minimálna vzdialenosť zadnej strany ohrievača od steny je daná vymedzovacími kolíkmi.



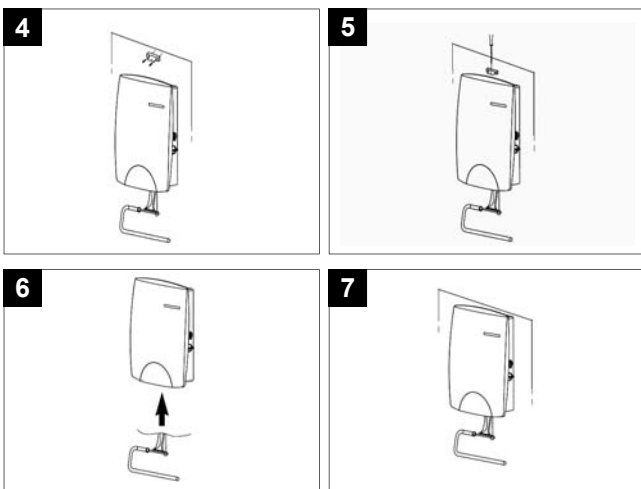
### Dodržiavanie nasledujúcich pokynov zabráni poškodeniu výrobku.

- Zariadenie žiadnym spôsobom neupravujte.
- Zariadenie nevystavujte nepriaznivým vplyvom počasia (dážď, slnko atď.).
- Do zariadenia nekladajte žiadne objekty.
- Zariadenie pravidelne kontrolujte. V prípade zistenia poruchy prístroj nepoužívajte a ihneď sa obráťte na autorizované servisné stredisko Vortice. Ak je nutná oprava, vyžadujte len originálne náhradné diely Vortice.
- Ak prístroj spadne alebo bol vystavený silnému úderu, nechajte ho skontrolovať v autorizovanom servisnom stredisku Vortice.
- Prístroj sa nemusí uzemňovať, má dvojité izoláciu.
- Elektrická sieť, ku ktorej je zariadenie pripojené, musí byť v súlade s platnými predpismi.
- Elektrická sieť resp. zásuvka, na ktorú pripojíte zariadenie, musí byť dimenzovaná na maximálny výkon zariadenia (viď štítko na zariadení) (obr. 3).
- Zariadenie nesmie byť umiestnené priamo pod zásuvkou.
- Neťahajte za napájací kábel a nekladte ho do blízkosti horúcich predmetov. Ak zistíte, že je kábel poškodený, zariadenie ihneď prestaňte používať a zabezpečte jeho výmenu v autorizovanom servisnom stredisku.
- Napájací kábel je pri používaní potrebné úplne rozvinúť. Kábel nesmie pri používaní zariadenia blokovať výfukovú mriežku.
- Nezakrývajte a neupchávajte saciu ani výfukovú mriežku zariadenia, aby vzduch mohol voľne prúdiť.
- Zariadenie používajte iba vo zvislej polohe. Nesmie sa montovať na strop.
- Pred čistením zariadenia odpojte od elektrickej siete.

**Poznámka:** Zariadenie je vybavené tepelnou ochranou, ktorá ho automaticky vypne v prípade prehriatia. Pred opätovným spustením odpojte zariadenie od elektrickej siete, nechajte ho vychladnúť (min. 10min) a odstráňte príčinu prehriatia. Ak sa zariadenie opäť vypne, obráťte sa na autorizované servisné stredisko Vortice.

## INŠTALÁCIA

- Zariadenie je možné používať iba vo zvislej polohe a preto je štandardne dodávané s konzolou, umožňujúcou montáž na stenu.
- Pri montáži na stenu je potrebné:
  - vložiť 2 vymedzovacie kolíky do otvorov na zadnej strane zariadenia,
  - namontovať konzolu na stenu pomocou hmoždieniek a skrutiek (obr. 4),
  - zavesiť zariadenie na konzolu a poistiť ho proti spadnutiu skrutkami zhora a zdola (obr. 5).
- Pri požiadavke použiť zariadenie aj ako sušič uterákov, je potrebné držiak na uterák vložiť do otvoru v spodnej časti, až kým držiak nezapadne na miesto (obr. 6, 7).
- Ak sa rozhodnete držiak odmontovať, je potrebné zatlačiť plastovú západku na zadnej strane a jednoduchosým ťahom smerom nadol držiak vytiahnuť.



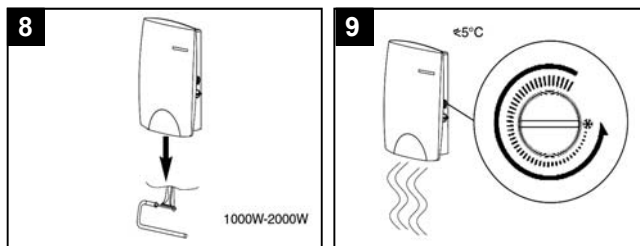
## OVLÁDANIE

- Zariadenie je vybavené regulátorom umožňujúcim zapnutie na min. (1000W) a max. výkon (2000W). Otočením regulátora do pozície (0) zariadenie vypnete (obr. 8).

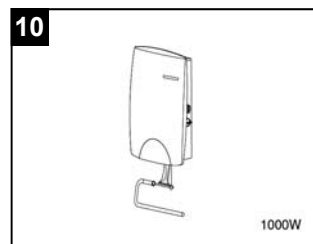
- Nastavenie požadovanej teploty v miestnosti je možné pomocou nastaviteľného termostatu. Zariadenie sa automaticky zapne pri poklese teploty alebo vypne, ak sa dosiahla nastavená teplota na termostate.

### AUTOMATICKÁ PROTIMRAZOVÁ FUNKCIA

- Funkcia protimrazovej ochrany umožňuje automatické zapnutie zariadenia na požadovaný (prednastavený) výkon 1000W alebo 2000W pri poklese teploty pod 5°C.
- Pre aktiváciu tejto funkcie nastavte termostat do polohy \* (obr. 9).



- Pri namontovanom držiaku na uterák, vnútorný bezpečnostný spínač automaticky obmedzí výkon zariadenia na 1000W (obr. 10).



## ÚDRŽBA

- Pred čistením zariadenie vypnite a nechajte vychladnúť.
- Zariadenie odpojte od elektrickej siete.
- Zariadenie očistite suchou handričkou.
- Očistite výfukovú a saciu mriežku.
- Ohrievač nikdy nenamáčajte do vody.
- Na čistenie nepoužívajte chemické, abrazívne a leptavé látky, pretože by mohli zariadenie poškodiť.

---

Predajca



**Ochrana životného prostredia**

Európska smernica 2002/96/EU stanovuje:

Symbol preškrtnutého odpadkového koša v užívateľskom návode, alebo na balení výrobku znamená, že daný produkt nesmie byť likvidovaný spolu s komunálnym odpadom.

Spotrebiteľ je povinný likvidovať elektrické a elektronické zariadenia označené symbolom preškrtnutého odpadkového koša prostredníctvom špecializovaných zberných miest určených vládou alebo miestnymi orgánmi.

Recykláciou, alebo inými formami využitia starých prístrojov, prispievate k ochrane vášho životného prostredia.